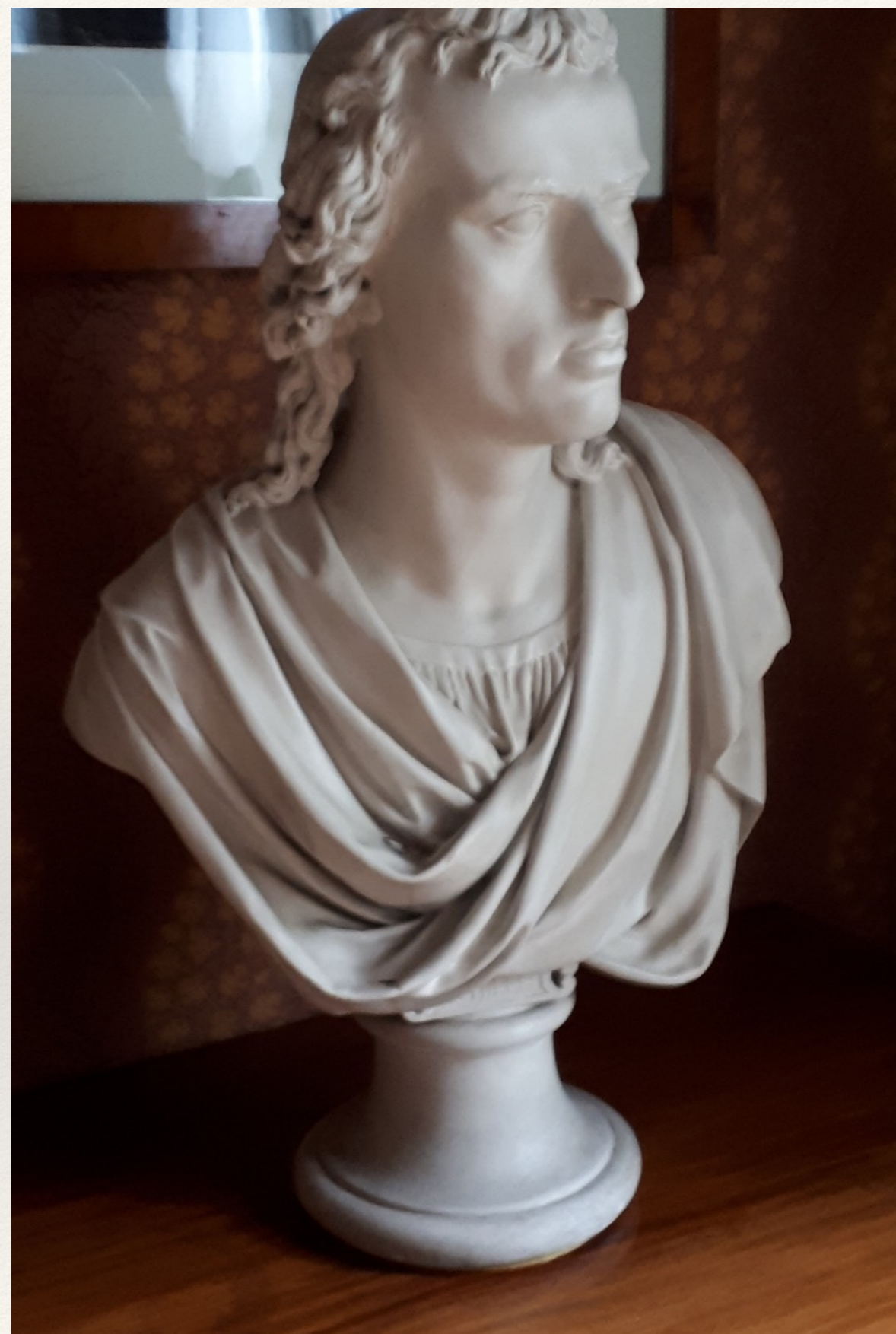


---

# Deutsch

---

Fachsprecher: Herr Pfeifer  
Kontakt: [Andreas.Pfeifer@schule.hessen.de](mailto:Andreas.Pfeifer@schule.hessen.de)



## Welche Themen behandelt man in der Einführungsphase?

Im ersten Halbjahr (E1) steht zunächst die **moderne Epik** im Vordergrund. In diesem Zusammenhang setzen die Schüler\*innen sich mit **Kurzgeschichten** oder einem **Roman** aus dem 20./21. Jahrhundert auseinander. Anschließend steht das Thema „**Positionen und Argumente**“ auf dem Programm. Das zweite Halbjahr (E2) ist stärker literaturgeschichtlich ausgerichtet. Dabei lernen die Schüler\*innen Schlüsseltexte aus der **Aufklärung** und dem **Sturm und Drang** kennen. Aus einer dieser beiden Epochen stammt dann auch das **Drama**, das im Anschluss behandelt wird. Mögliche Lektüren wären hier z.B. Lessings „Nathan der Weise“ oder Schillers „Kabale und Liebe“. Das Schuljahr endet mit **Liebesgedichten** aus verschiedenen Epochen.

## ❖ Was ist der Unterschied zwischen einem Grund- und einem Leistungskurs?

Das Arbeitstempo ist im Leistungskurs generell höher. Aufgrund der höheren Stundenzahl besteht zugleich die Möglichkeit, sich mit komplexeren Fragestellungen des Faches Deutsch zu beschäftigen und zusätzliche Lektüren zu lesen.

## ❖ Welche Voraussetzungen sollte man für den Besuch des Leistungskurses mitbringen?

Zu den Voraussetzungen gehören gute bis sehr gute Leistungen im Fach Deutsch. Darüber hinaus sollte man Spaß am Lesen und am Verfassen von Texten haben.

## Welche Bücher liest man im Deutschunterricht der Oberstufe?

In der Einführungsphase sind die sind die Deutschlehrkräfte noch etwas freier in der Auswahl der Texte. In der Qualifikationsphase spielt dann die so genannte „**Leseliste**“ eine wichtige Rolle. Auf dieser Liste, die alljährlich vom Kultusministerium aktualisiert wird, sind literarische Werke und Themen verzeichnet, die an allen hessischen Gymnasien behandelt werden müssen und dann auch Gegenstand der Abiturprüfungen sind. Auf dieser Liste sind einige „Klassiker“ des Deutschunterrichts zu finden, darunter z.B. **Goethes „Faust“**, aber auch modernere Werke wie der Roman „**Corpus Delicti**“ von **Juli Zeh**. Seit einiger Zeit werden neben den „klassischen“ Textsorten auch andere Medien stärker in den Unterricht einbezogen. So beschäftigen wir uns u.a. auch mit dem Thema **Filmanalyse**.

## ❖ **An wen kann man sich bei Fragen zum Thema LRS wenden?**

Zuständig ist unsere LRS-Beauftragte Frau Miehe.

## ❖ **Welche Zusatzangebote gibt es?**

Im Rahmen des „Fachtags Deutsch“ finden in der Q1 regelmäßig Exkursionen zu außerschulischen Lernorten statt. In diesem Zusammenhang besuchen unsere Schüler\*innen beispielsweise Weimar oder das Deutsche Literaturarchiv in Marbach. Aufgrund der Coronapandemie musste das Angebot zuletzt leider eingeschränkt werden. Die Deutschkurse der E-Phase haben sich in der Vergangenheit an zahlreichen Wettbewerben beteiligt, darunter z.B. „Jugend debattiert“.

